

## 1. DEBUTER SA REFLEXION

- > Echanger avec les autres paysans en cours de transmission
- > Réfléchir à l'état dans lequel je veux maintenir ma ferme

## 2. DEFINIR SON PROJET DE TRANSMISSION

- > Quel est mon projet après la transmission ?
- > Envisager les aspects économiques (mon besoin après la transmission, comment le satisfaire ?)
- > Qu'est-ce que je transmets et comment ? (foncier, forme juridique)

## 3. RECHERCHER UN REPRENEUR

- > Définir le profil du repreneur
- > En parler autour de moi
- > Accueillir des porteurs de projet

## 4. CONCRETISER ET NEGOCIER

- > Finaliser l'estimation de ma ferme
- > Travailler avec le repreneur
- > Présenter le repreneur à l'environnement

## 5. TRANSMETTRE, PASSER A AUTRE

- CHOSE**
- > Finaliser les modalités de transmission (succession familiale, conditions de reprise...)

POUR CELUI QUI

ADMIN

AVEC L'ADEAR

Relevé de carrière MSA

Inscription et annonce RDI

Déclaration DICA 3 ans avant l'arrêt

Actes notariés (ventes, baux)

Demande de retraite MSA

Transfert des primes

Formation transmission

Rédaction et diffusion d'une annonce

Sélection et rencontre de candidats

Mutation des terres

Cessation d'activité CFE max. 2 mois après

Soirées d'échange sur la transmission

Diagnostic transmission et accompagnement individuel

Accompagnement cédant-repreneur Dispositifs d'aide à la transmission (stage, CEFI, association)



Réalisé en mars 2021 par :

**ADEAR DU LOT**  
PLACE DE LA HALLE,  
46320 ASSIER  
05 65 34 08 37  
adearlot@orange.fr

Avec le soutien de :



## LES ORGANISMES QUI PEUVENT VOUS AIDER

**ADEAR46 – Elia Vieussens - 05 65 34 08 37 - [transmission-adearlot@orange.fr](mailto:transmission-adearlot@orange.fr)**  
Accompagnement global à la transmission, organisation de formations et de temps collectifs (cafés paysans, visites de fermes...), aide à la recherche de repreneurs

**AFOCG Quercy – Ingrid Poudret – 09 80 78 99 86 - [afocg.quercy@gmail.com](mailto:afocg.quercy@gmail.com)**  
Accompagnement des agriculteurs sur les questions comptables, fiscales, juridiques et humaines de leur exploitation agricole.

**MSA – Standard : 05 63 48 40 00**  
Pour connaître le montant et les modalités de votre retraite.

**Chambre d'agriculture – Nathalie Rossi-Larrieu - [n.rossi-larrieu@lot.chambagri.fr](mailto:n.rossi-larrieu@lot.chambagri.fr) - 06 87 78 76 71**

Point Accueil Transmission : informations, accompagnement dans les démarches, audit de transmission  
Répertoire Départ Installation (RDI) : rédaction et diffusion d'une annonce

**SAFER – Standard : 05 65 23 22 80 - [www.safer-occitanie.com](http://www.safer-occitanie.com)**  
Pour déposer des petites annonces, estimer la valeur de ses biens.  
Peut jouer le rôle d'un agent immobilier spécialisé lors d'une vente de foncier

**Terre de Liens – Fabrice Ruffier - 09 70 20 31 14 - <https://www.objectif-terres.org>**  
Foncière gestionnaire de foncier agricole, pour déposer ou consulter des petites annonces liées à la transmission-reprise.



## TRANSMETTRE SA FERME ?



Sous quelle forme transmettre ?

Comment trouver un repreneur ?

Quel accompagnement ?

Et après ?

ÇA S'ANTICIPE...

# LA TRANSMISSION

## L'ADEAR du Lot propose un accompagnement individuel sur mesure et dans le temps

### Un enjeu important

Le renouvellement des générations agricoles est un enjeu pour nos territoires afin de maintenir la capacité de production agricole, la qualité de nos paysages et de l'environnement, maintenir la population et renforcer le dynamisme de la vie locale.

Des fermes pour l'agrandissement, pour les friches ou pour installer des paysans dans des campagnes vivantes ?

La transmission nous concerne tous...  
Anticipons la ensemble !

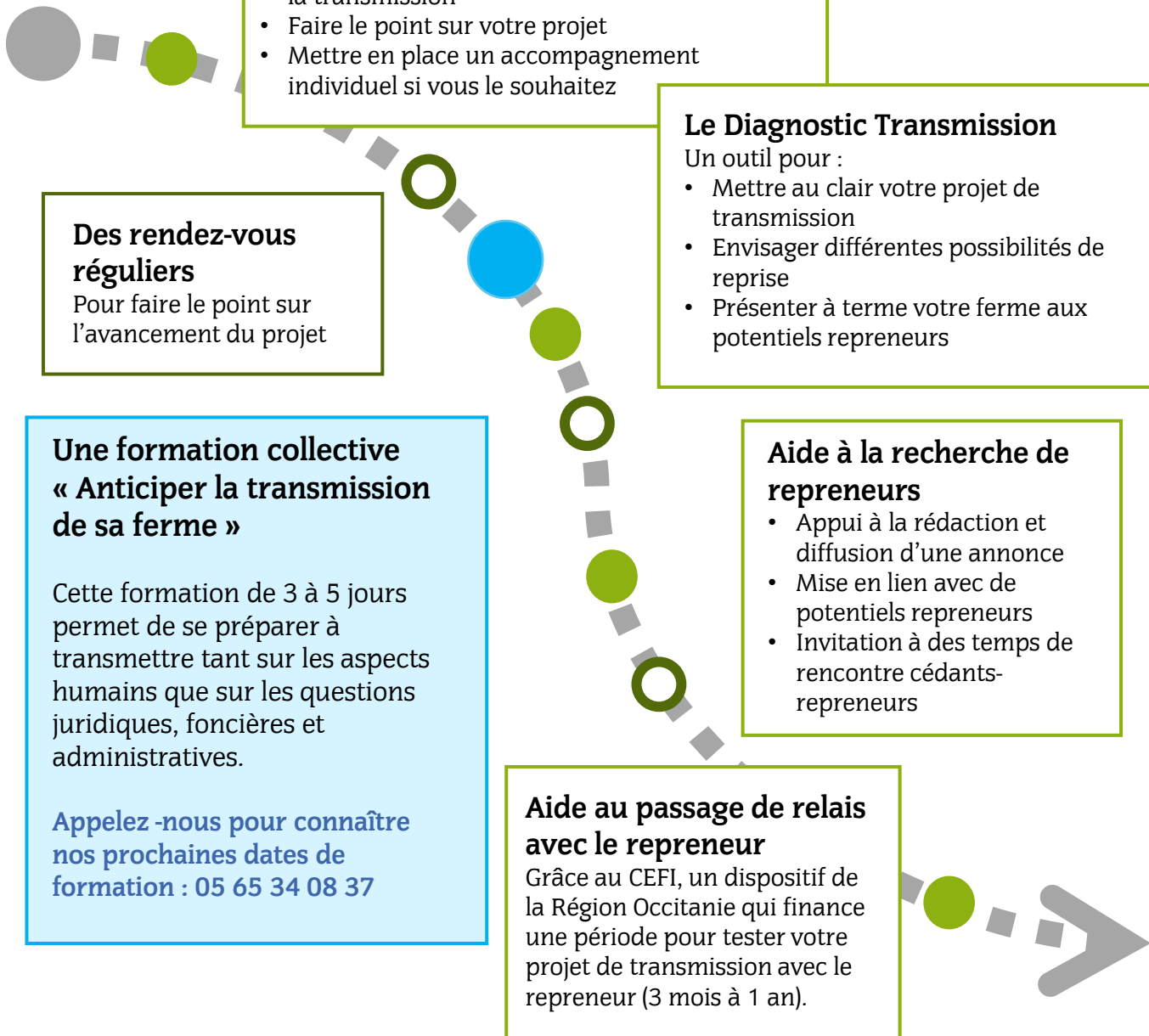
### L'ADEAR du Lot accompagne la transmission

Comment préparer sa transmission ?  
Comment mettre toutes les chances de son côté pour assurer la pérennité de son exploitation ? Quelles démarches, quelles aides pour réussir son projet ?

L'ADEAR du Lot vous propose :

- Un accompagnement individuel, basé sur l'écoute, tout au long de votre projet
- Des formations collectives pour préparer au mieux votre transmission
- Un appui à la recherche de repreneur

Notre accompagnement s'appuie sur un solide réseau de paysans, et sur des compétences et des outils formalisés et expérimentés à l'échelle régionale et nationale.



#### Un 1<sup>er</sup> rendez-vous sur la ferme

- Vous informer sur les démarches et les aides à la transmission
- Faire le point sur votre projet
- Mettre en place un accompagnement individuel si vous le souhaitez

#### Le Diagnostic Transmission

Un outil pour :

- Mettre au clair votre projet de transmission
- Envisager différentes possibilités de reprise
- Présenter à terme votre ferme aux potentiels repreneurs

#### Des rendez-vous réguliers

Pour faire le point sur l'avancement du projet

#### Une formation collective « Anticiper la transmission de sa ferme »

Cette formation de 3 à 5 jours permet de se préparer à transmettre tant sur les aspects humains que sur les questions juridiques, foncières et administratives.

Appelez-nous pour connaître nos prochaines dates de formation : 05 65 34 08 37

#### Aide à la recherche de repreneurs

- Appui à la rédaction et diffusion d'une annonce
- Mise en lien avec de potentiels repreneurs
- Invitation à des temps de rencontre cédants-repreneurs

#### Aide au passage de relais avec le repreneur

Grâce au CEFI, un dispositif de la Région Occitanie qui finance une période pour tester votre projet de transmission avec le repreneur (3 mois à 1 an).